

# Evolución de los Contaminantes Atmosféricos en la Ciudad de México



Sistema de Monitoreo Atmosférico de la Ciudad de México



**GOBIERNO DEL DISTRITO FEDERAL**  
México • Ciudad en movimiento

**SECRETARIA DE MEDIO AMBIENTE**  
**DIRECCION GENERAL DE GESTION DE LA CALIDAD DEL AIRE**

09:28

Objetivo. Proteger la Salud Humana, reduciendo los niveles de contaminación y evitando la exposición.

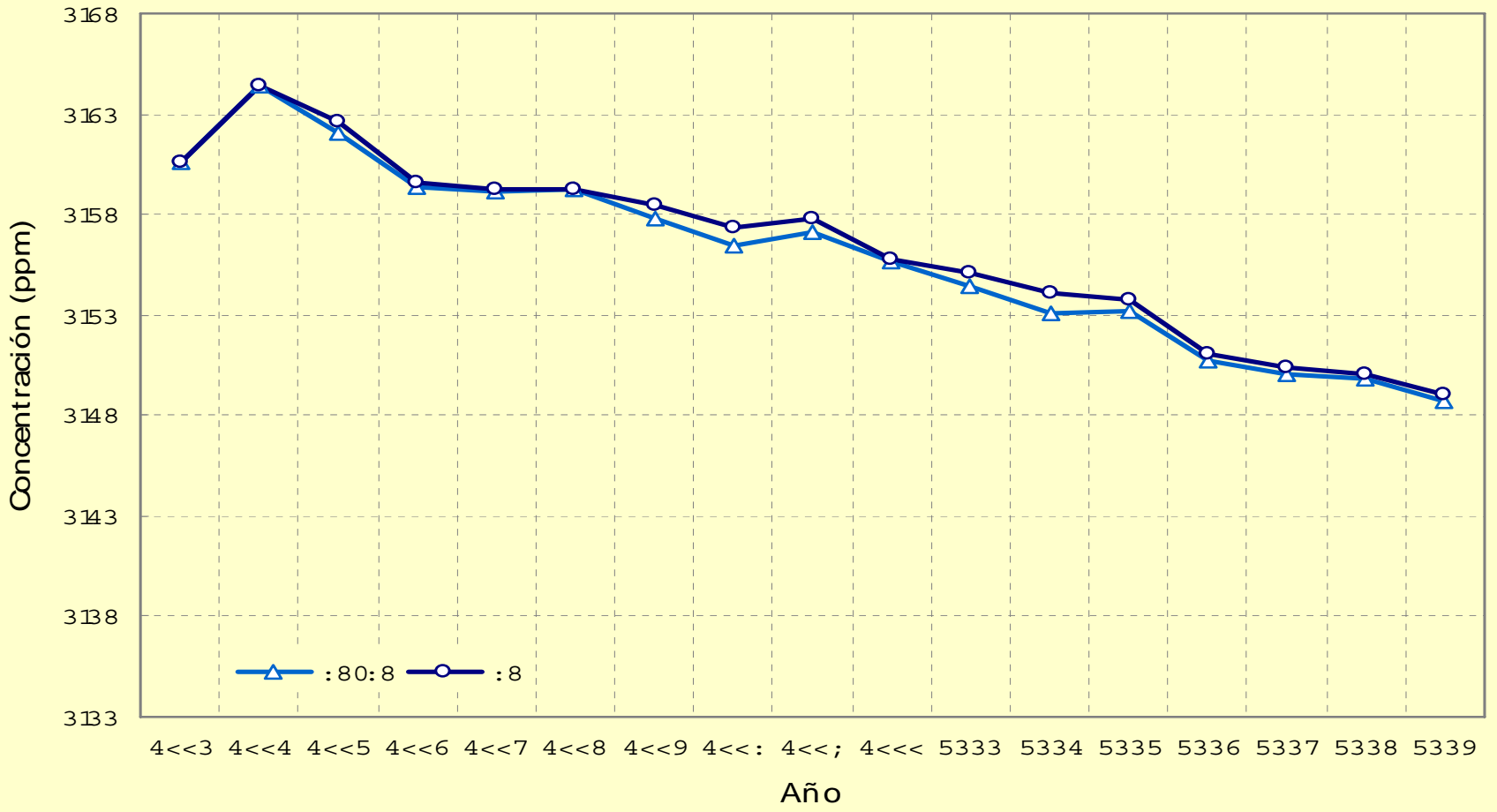


10:31

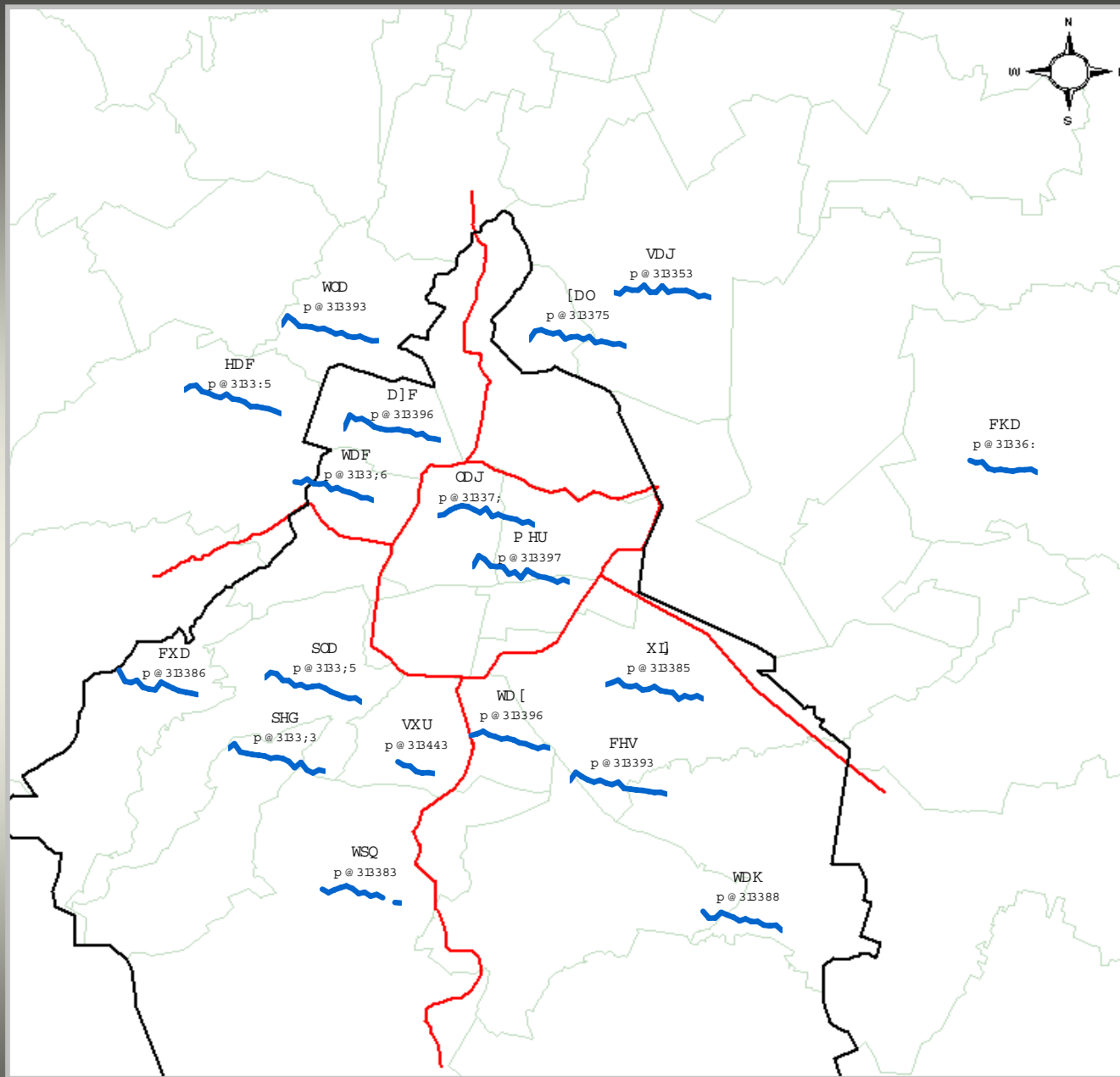
Reducir la concentración de contaminantes y asegurar que se mantengan en niveles seguros

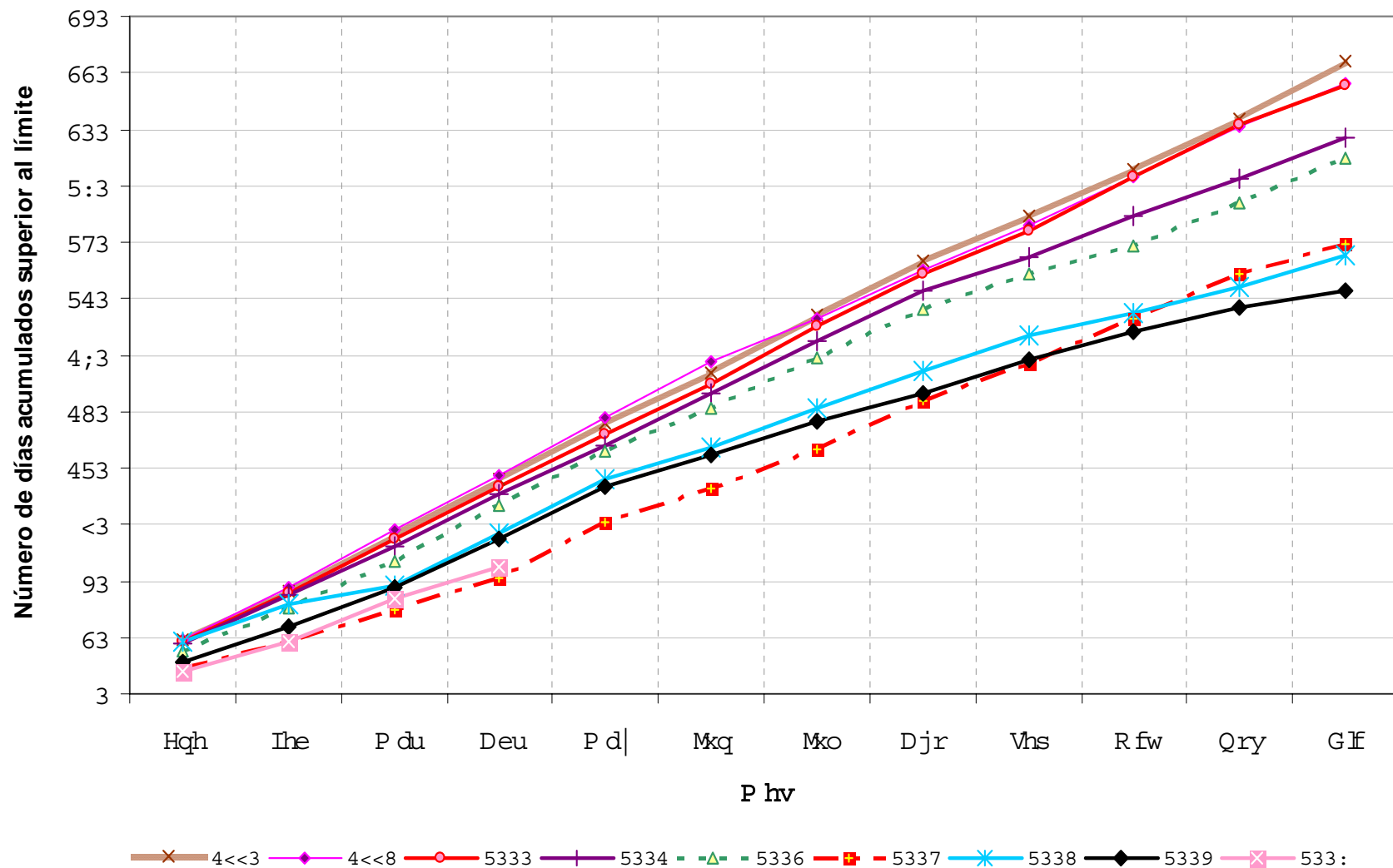


# OZONO



<i>m</i> de cambio	
Mínimo	Máximo
0.0020	0.0110





**Norma de Salud**

0.110 ppb

promedio de una hora

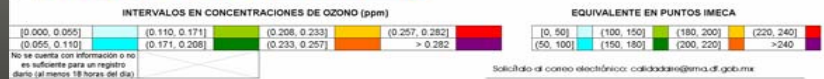
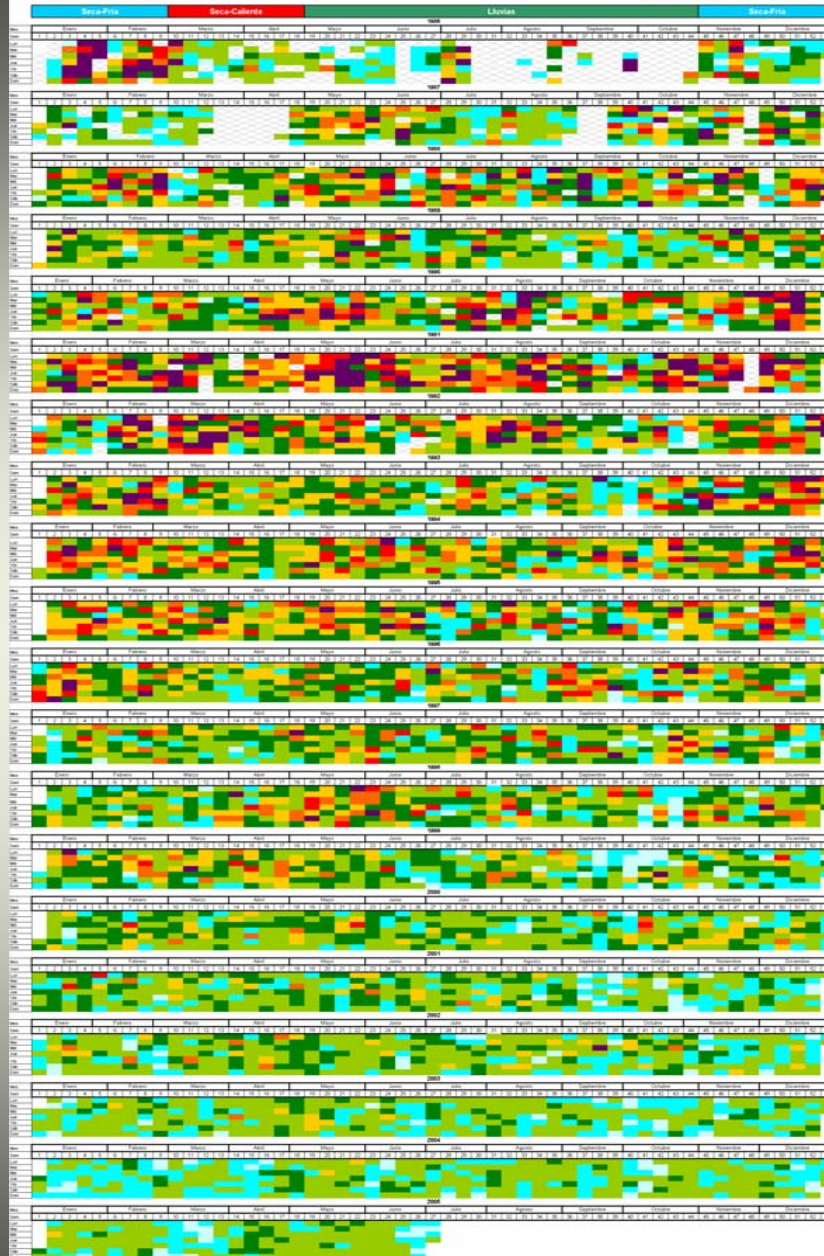
**días < NOM**

2000

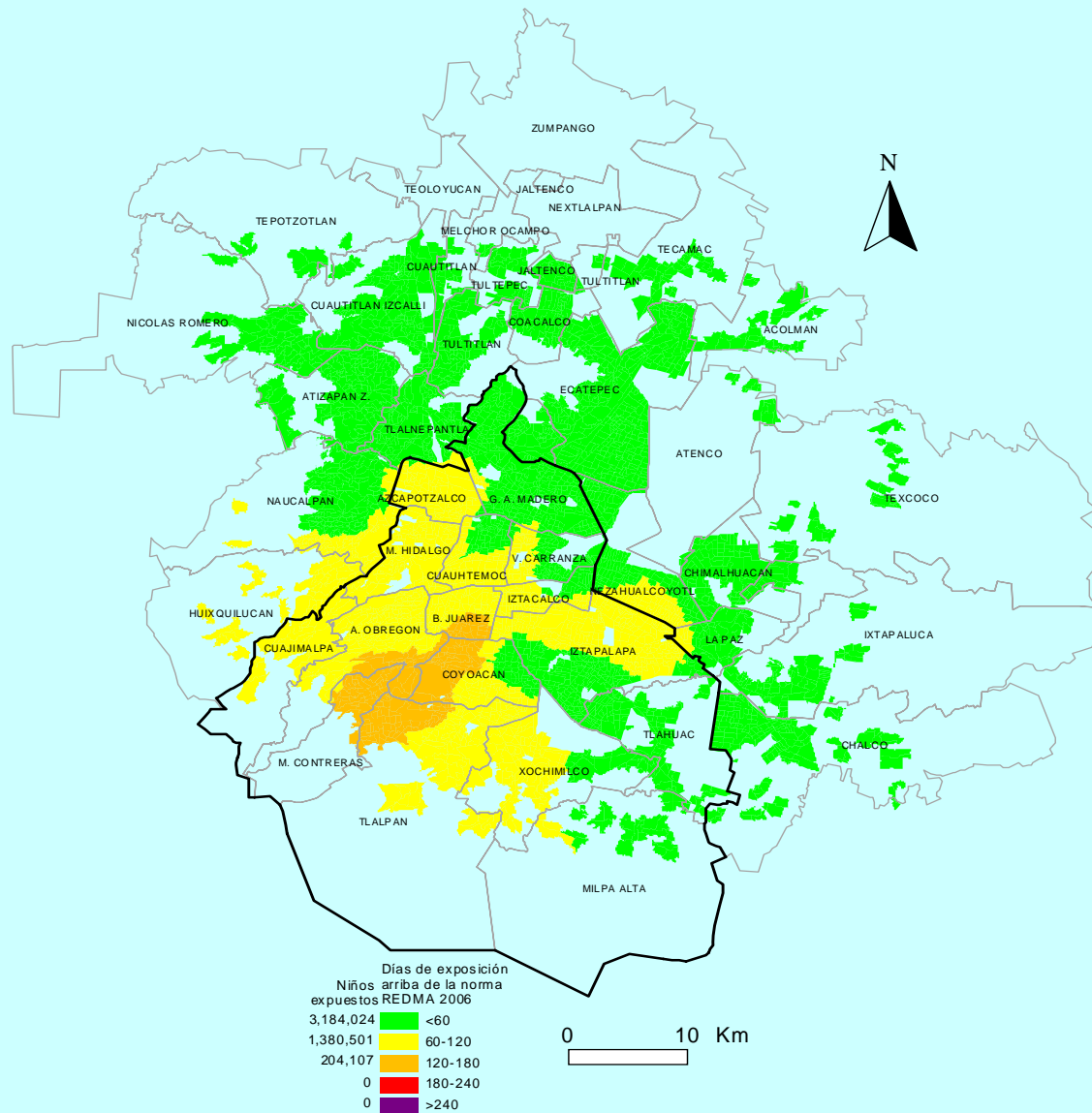
2006

11.7 %

41.4 %

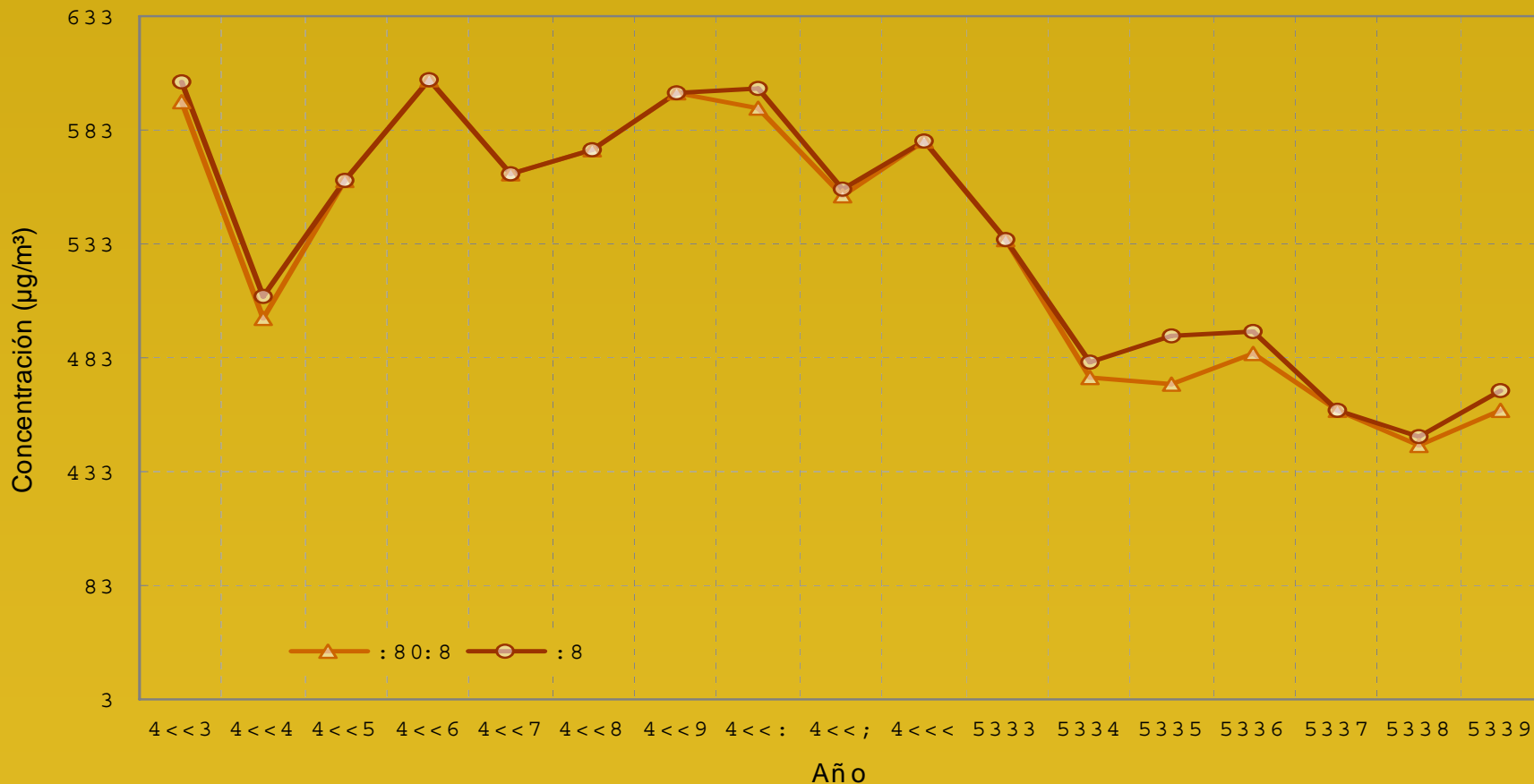


# RIESGO DE EXPOSICIÓN AL OZONO - 2006



# Partículas

## PM<sub>10</sub>

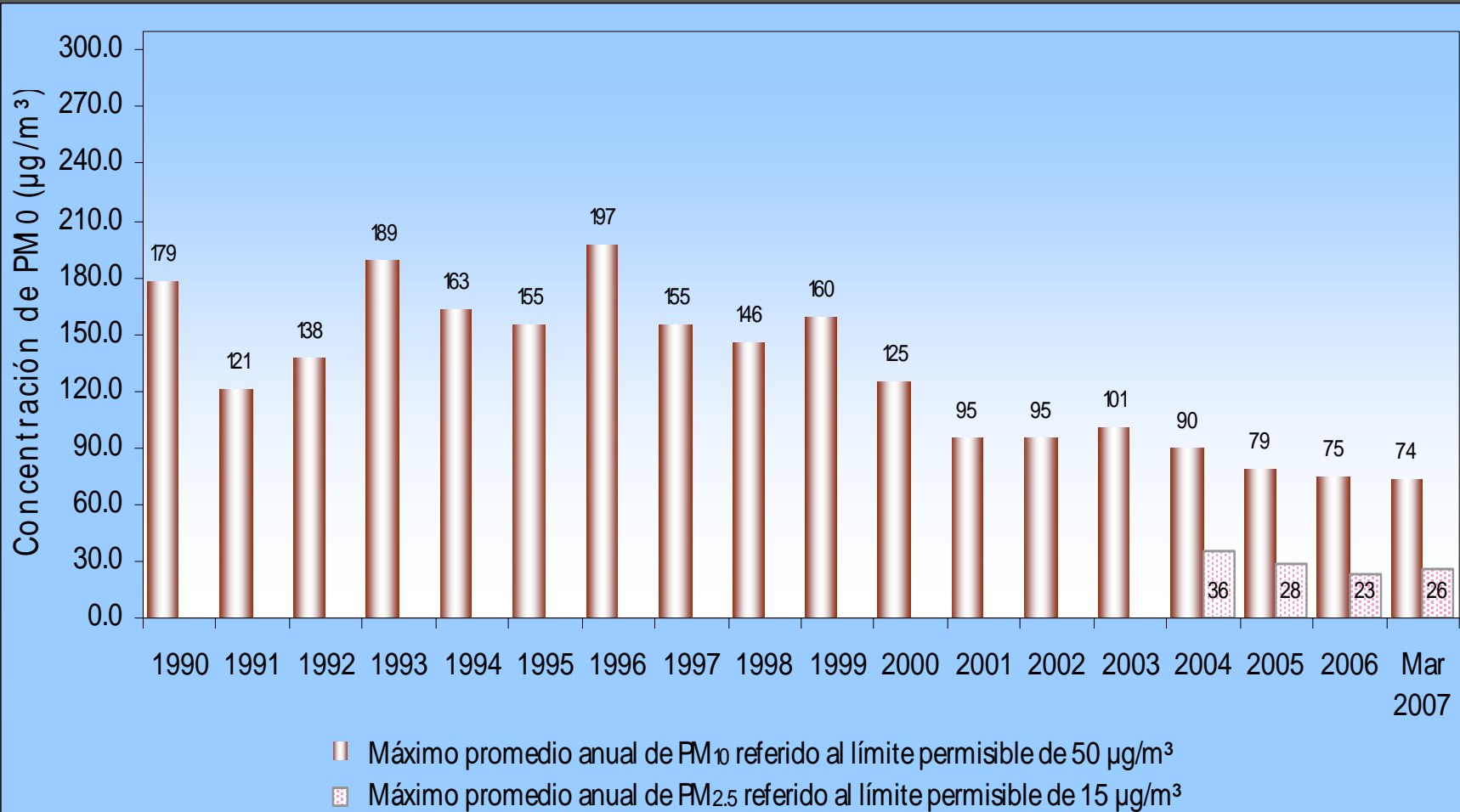


<i>m</i> de cambio	
Mínimo	Máximo
1.6	8.5

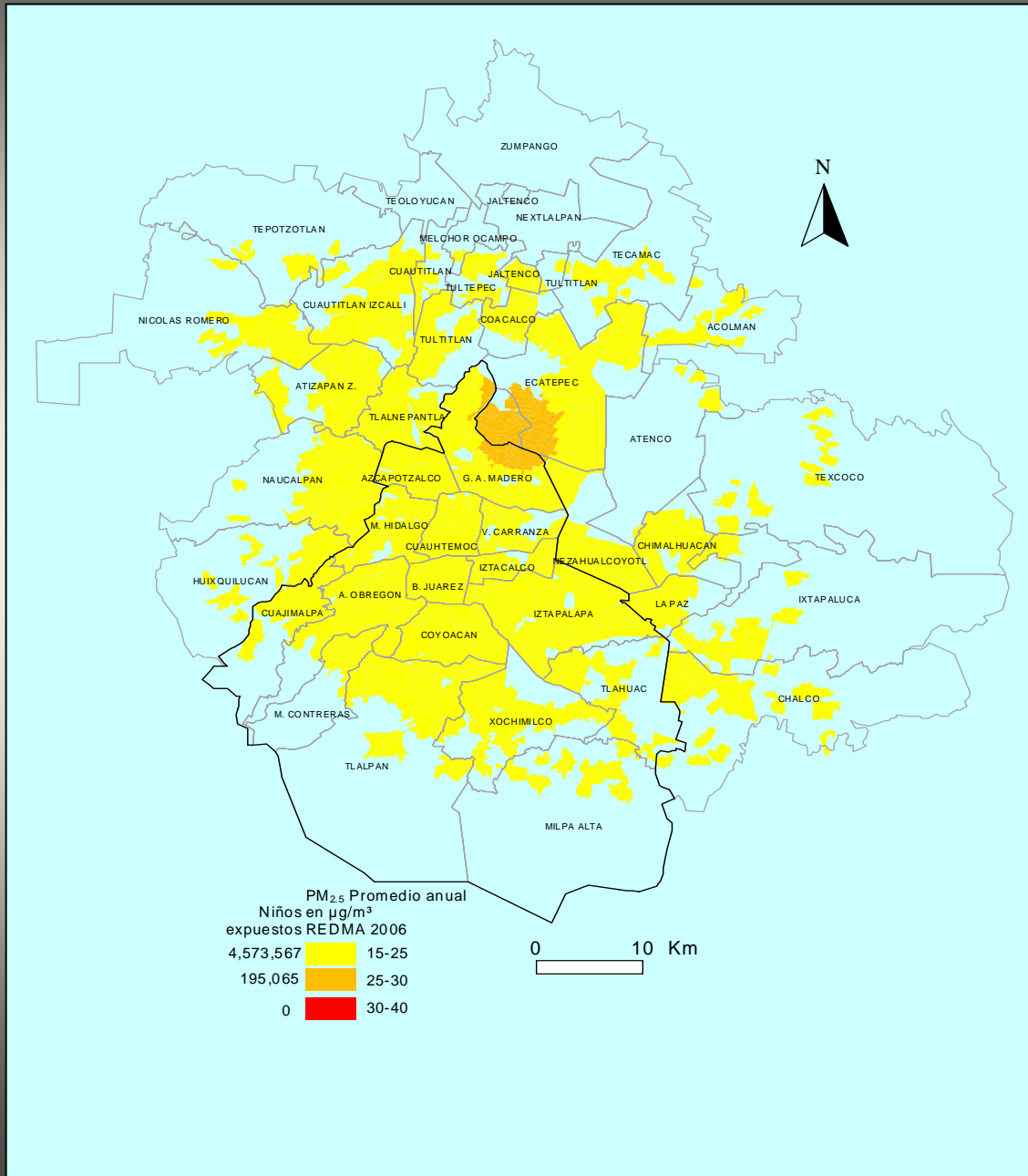
Norma de Salud	
150 µg/m³	24 horas
50 µg/m³	Promedio anual

# Partículas

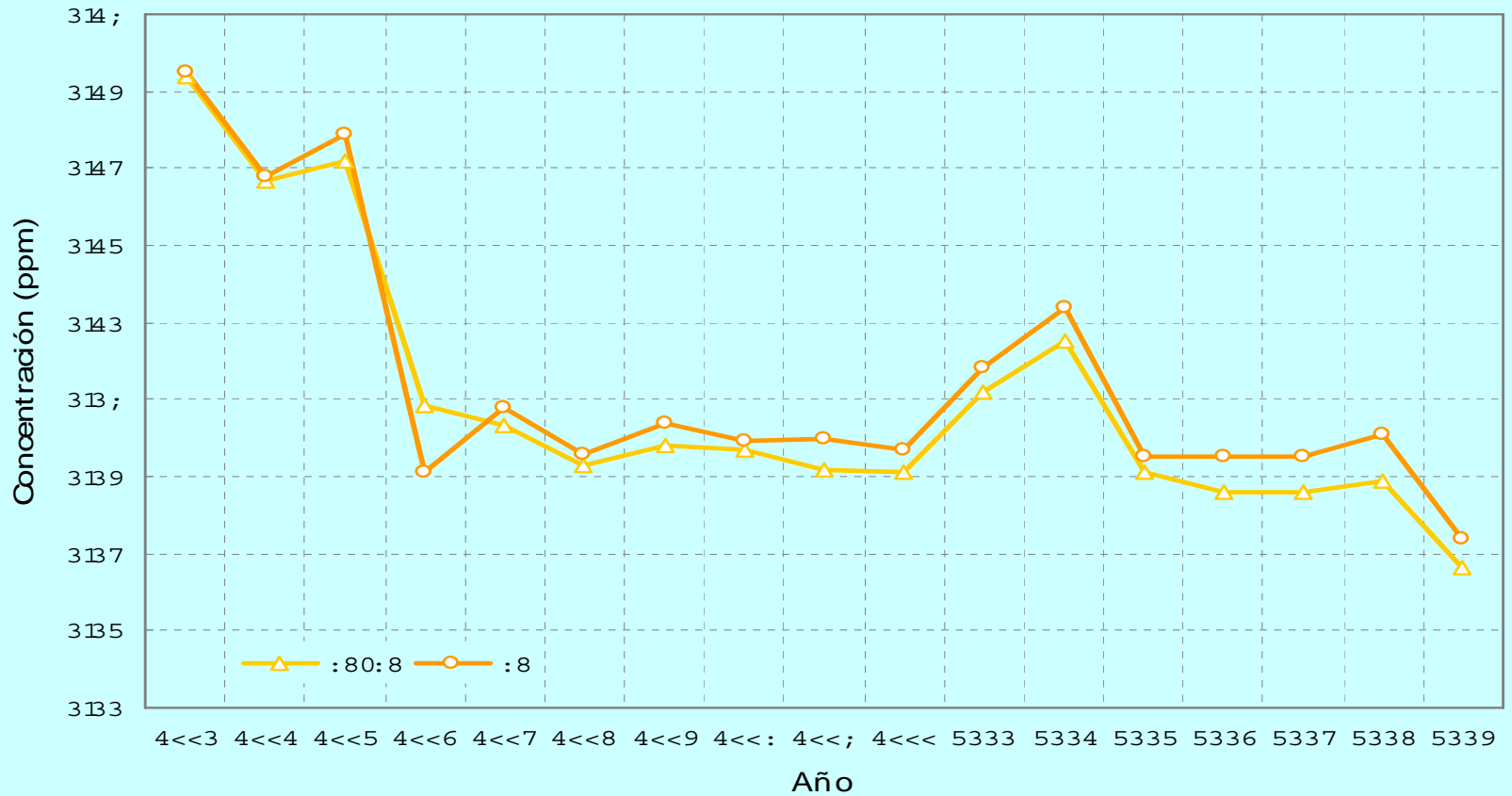
## PM<sub>10</sub> - PM<sub>2.5</sub>



# RIESGO DE EXPOSICIÓN A PM<sub>2.5</sub> - 2006



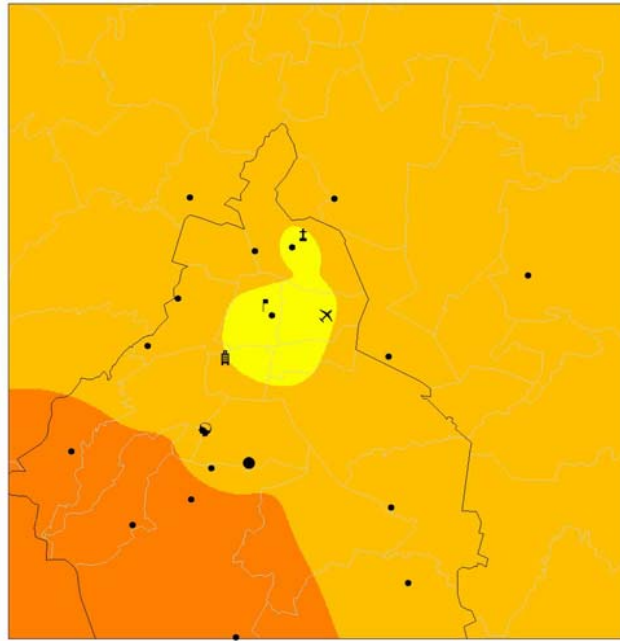
# Dióxido de azufre



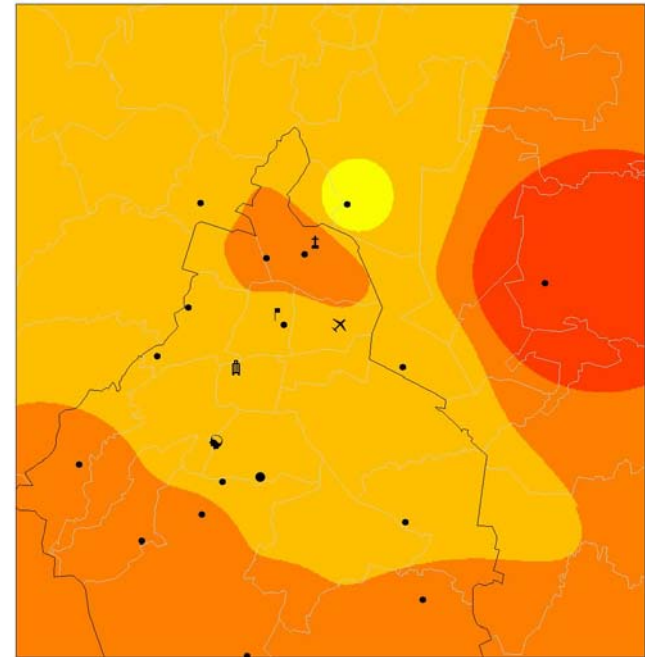
<i>m</i> de cambio	
Mínimo	Máximo
0.0004	0.0035

# Lluvia ácida

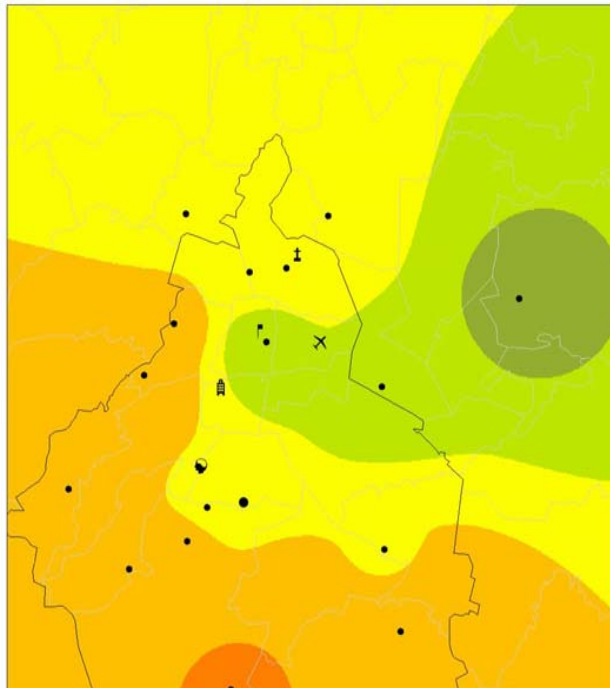
2000



2006



2005



[www.sma.df.gob.mx/simat](http://www.sma.df.gob.mx/simat)